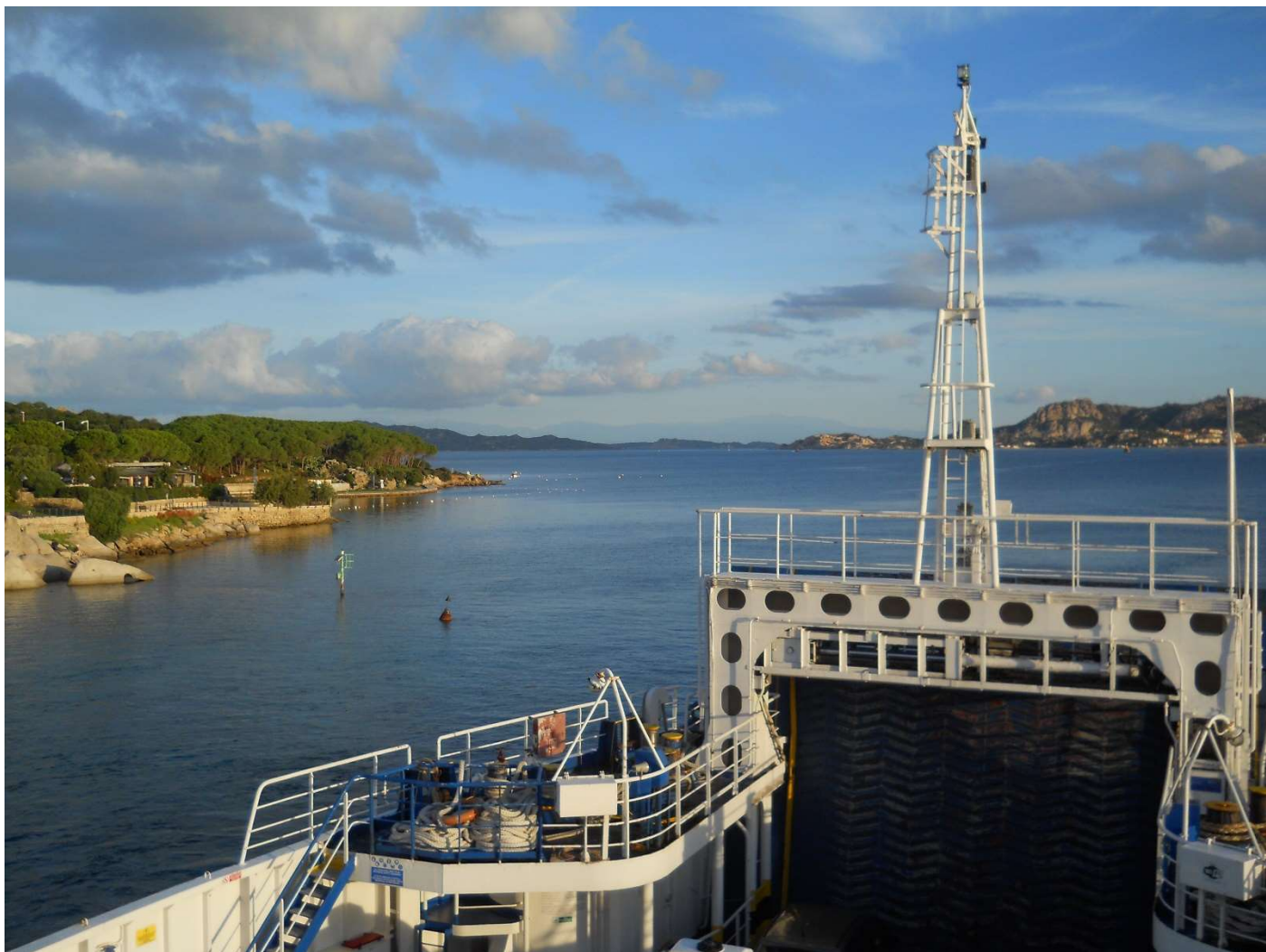


22/10/16 Porto Raphael



22/10/16 Palau camping Baia Saraceno Gilles davanti alla sua tenda



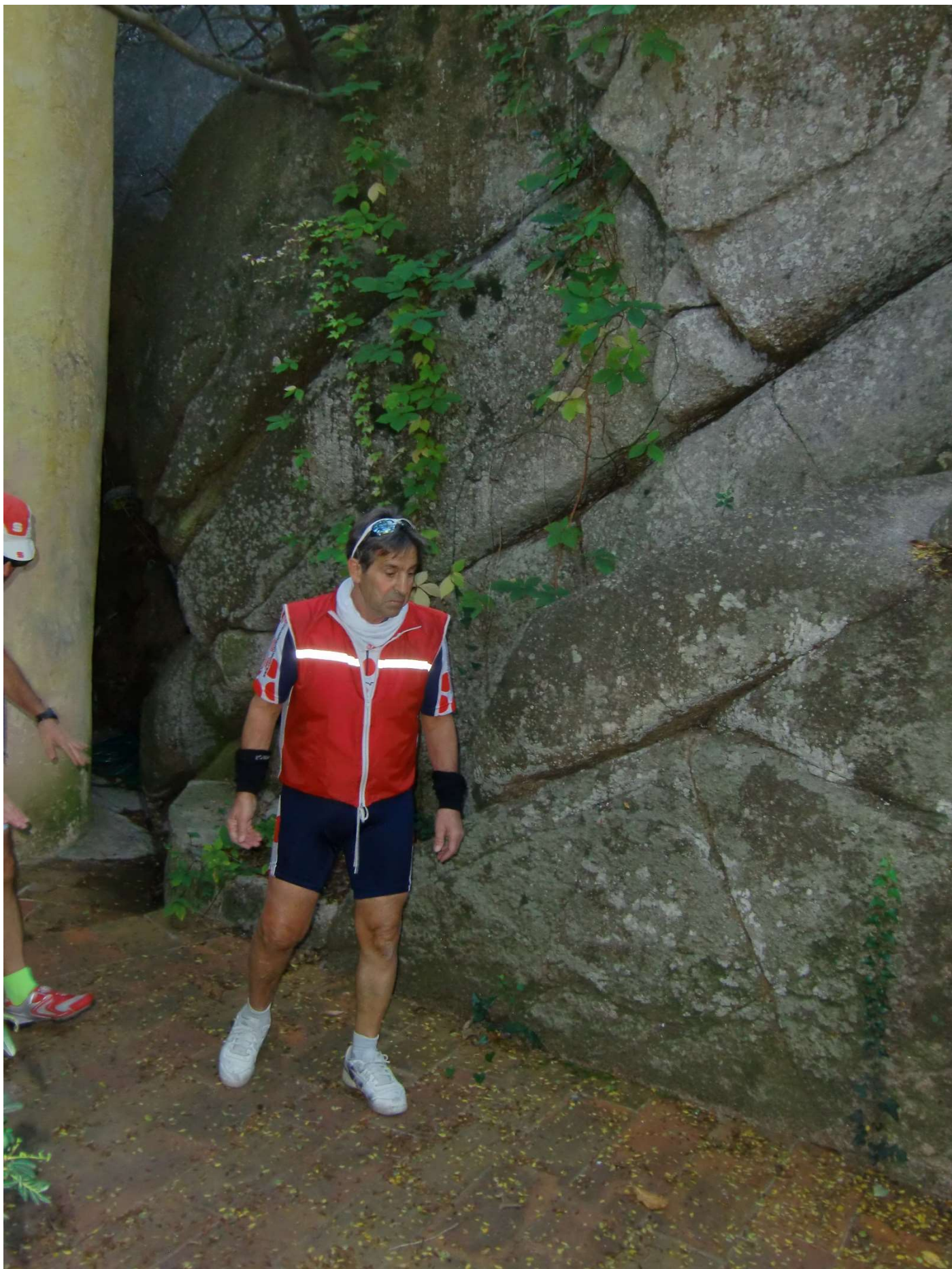
22/10/16 Sul traghetto verso la Maddalena (Foto di Igor)



22/10/16 Foto di una baia all'isola della Maddalena



22/10/16 Panoramica sulla costa Smeralda sullo sfondo l'isola Tavolara



22/10/16 Porto Raphael Gino mi sembra ancora perplesso



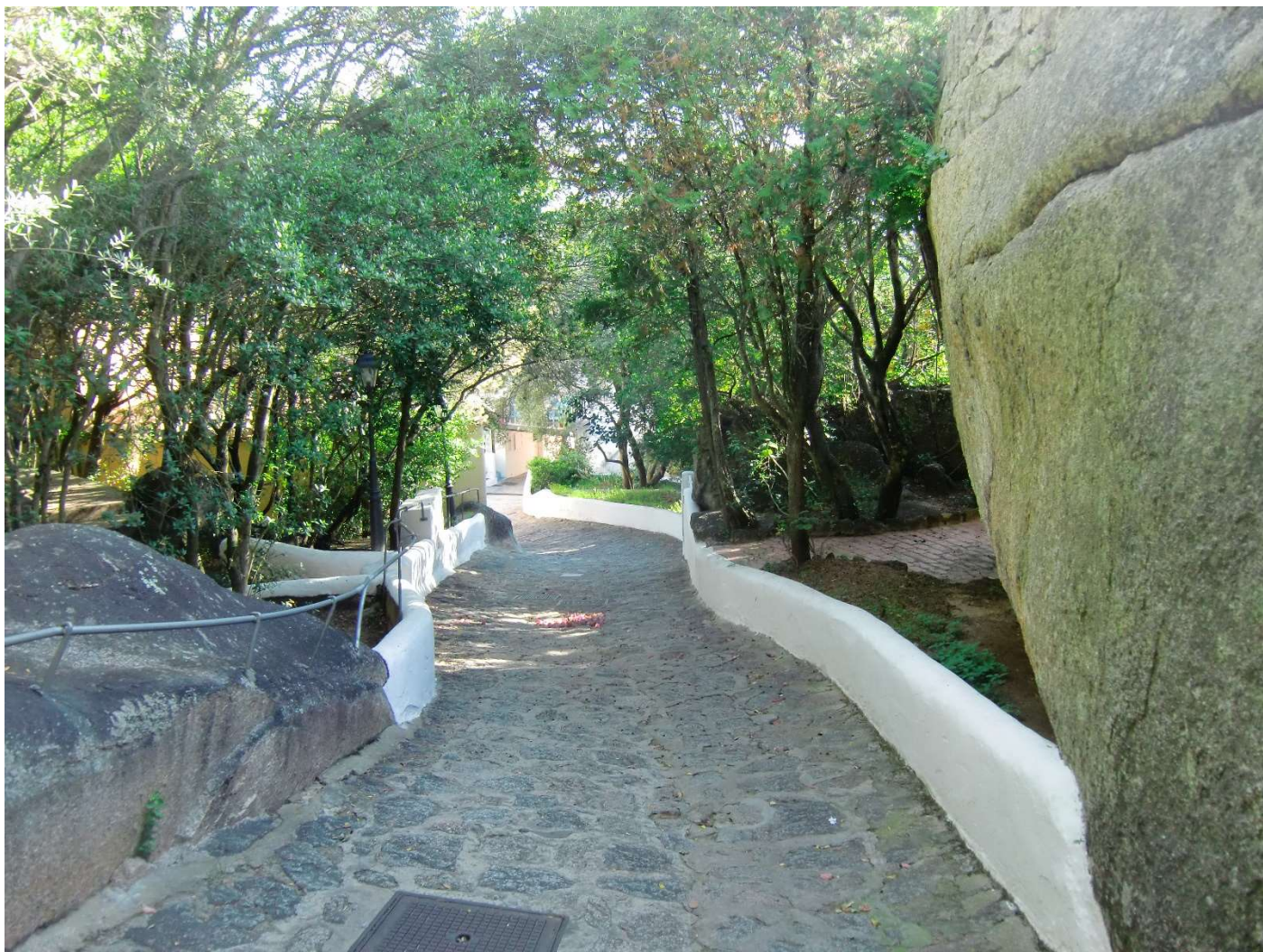
22/10/16 Palau il porto visto da sopra al traghetto per l'isola della Maddalena



22/10/16 foto anonima di anonimo. Non so dov'è (potrebbe essere un palazzo all'isola della Maddalena ?)



22/10/16 Questo lo so chi è. Franco Majur si rilassa al mare del camping Baia Saraceno



22/10/16 Porto Raphael una sua stradina



22/10/16 una splendida spiaggia in zona Olbia con sullo sfondo l'isola di Tavolara



22/10/16 Enrico, Franco e Gino a Porto Raphael



22/10/16 La Maddalena vista dal traghetto



22/10/16 Sulle strade sarde non è infrequente vedere cinghiali attraversare davanti o dietro alle macchine



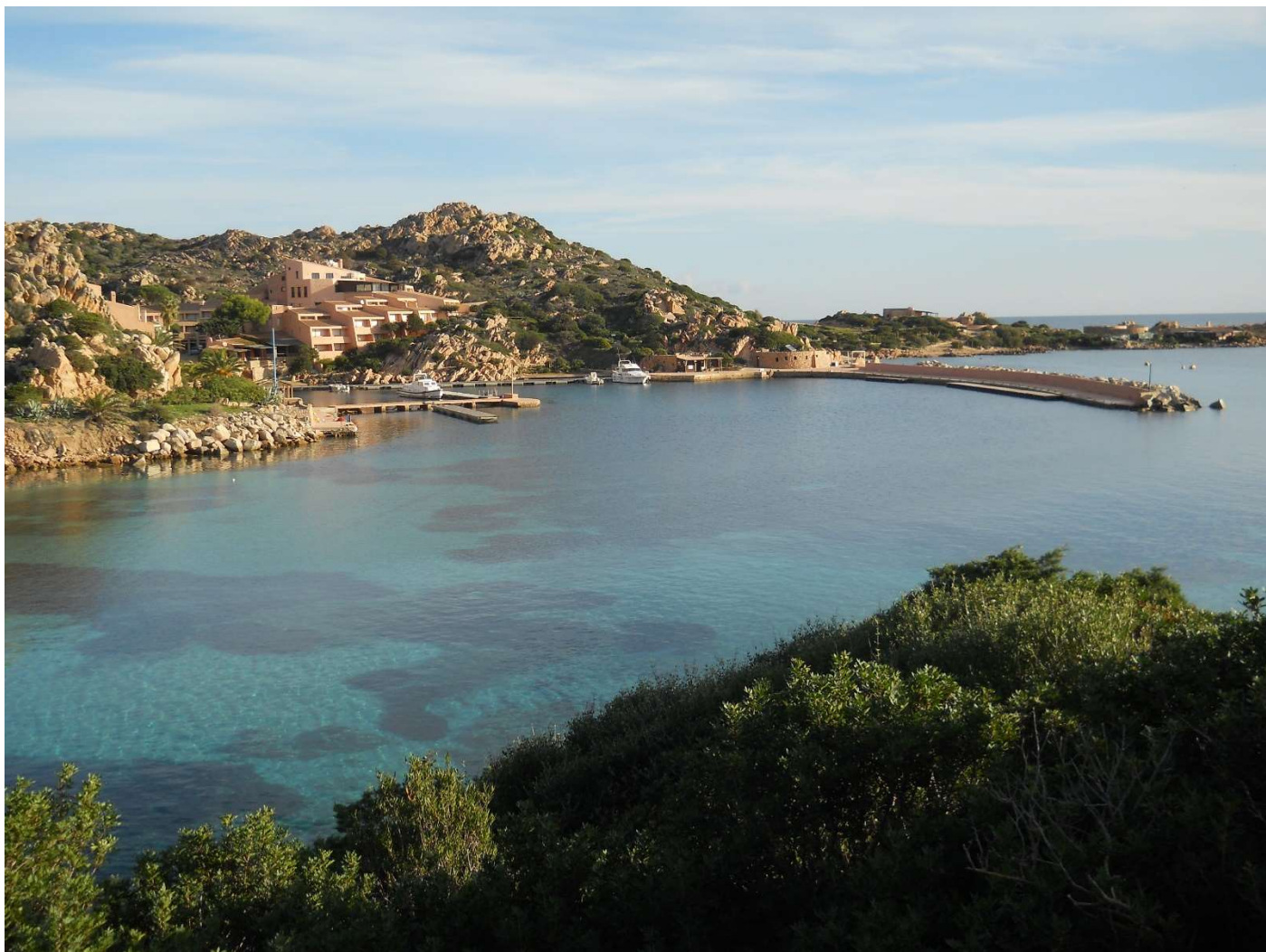
22/10/16 Golfo Aranci in parcheggio in attesa del traghetto per il rientro a Livorno



22/10/16 Golfo Aranci Il traghetto che ci riporterà in Continente



22/10/16 Gino Enrico ed Angelo con le loro bici, ma non so dire con precisione dove siano



22/10/16 Splendida foto nella zona Porto Raphael ????? forse



22/10/16 Golfo Aranci Franco Majur come un Pascià si rilassa sul camper in attesa dell'imbarco



22/10/16 Golfo Aranci Spiaggia e sullo sfondo il traghetto che ci porterà a Livorno



22/10/16 Foto di Porto Raphael scattata dai ciclisti (forse Angelo) comunque bella



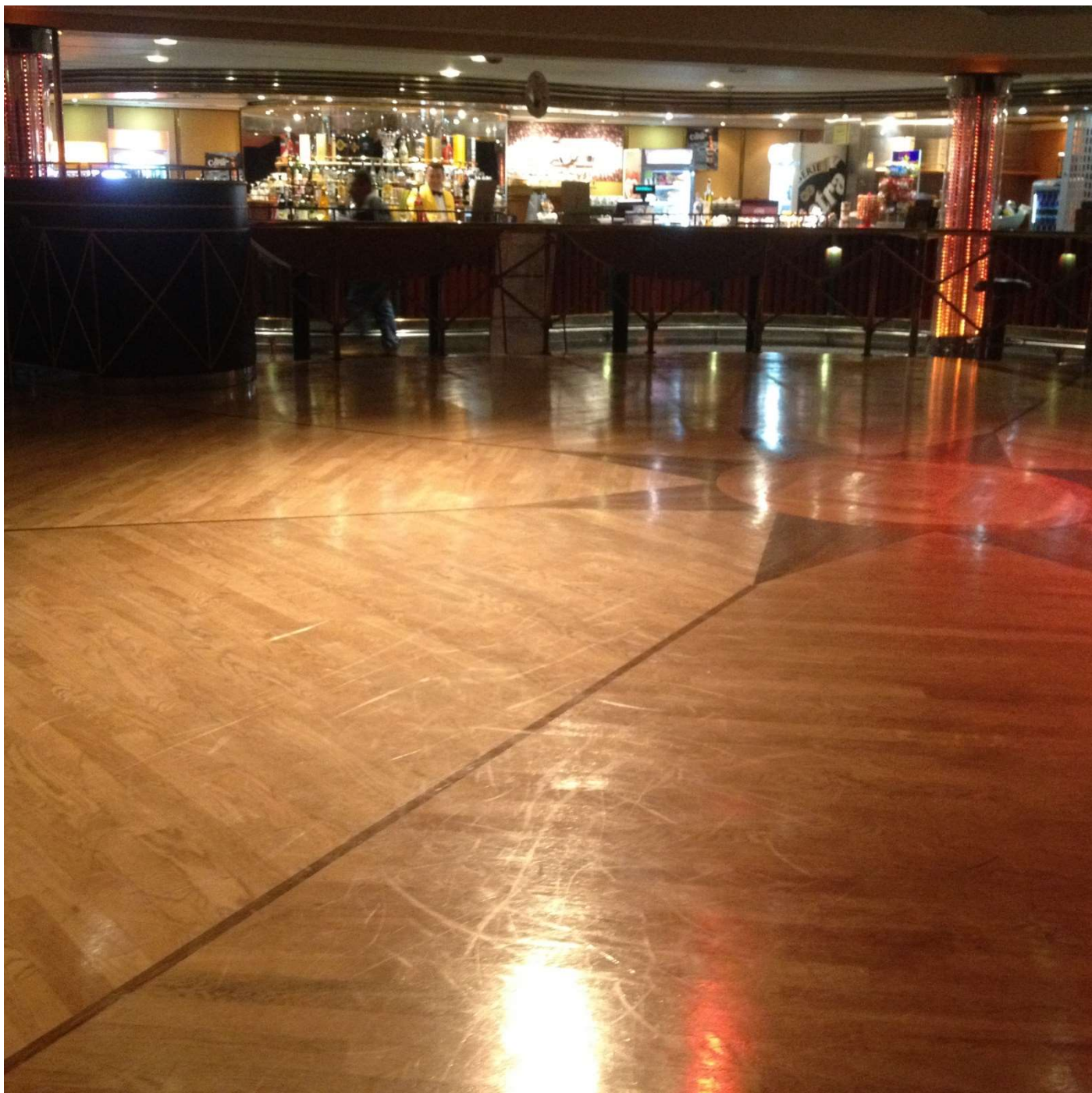
22/10/16 Golfo Aranci in coda per salire sul traghetto



22/10/16 I nostri camper sul traghetto



22/10/16 Zona militare sulle alture della Maddalena (foto di Igor)



22/10/16 Traghetto molto lussuoso PISTA DA BALLO



22/10/16 Caprera la zona dei due mari fotografata da Igor è l'ultima luminosità prima della pianura padana